



نام سند: فرایند ارائه خدمات به بیماران بستری

کد سند: 04-26-1/2-2-p

مرآعه بیمار به مرکز

آیا بیمار اورژانسی می باشد؟

بلی

خیر

انجام مراحل فرایند تریاژ برای بیمار توسط پرستار تریاژ

تعیین سطح تریاژ بیمار توسط پرستار تریاژ و ارجاع بیمار/ همراه بیمار جهت مرآعه به صندوق حسابداری

آیا بیمار سطح ۱ و ۲ می باشد؟

خیر

بلی

ارجاع بیمار جهت ویزیت پزشک دستیار سال اول

ویزیت بیمار توسط دستیار سال اول

انجام اقدامات درمانی در اورژانس توسط پرستار طبق دستور پزشک

تکمیل فرم درخواست اقدامات پاراکلینیکی توسط پزشک و پرستار

ارجاع بیمار به واحد پاراکلینیکی جهت انجام اقدامات پاراکلینیکی توسط پرستار اورژانس

ارجاع همراه بیمار به صندوق حسابداری توسط پرستار تریاژ

مرآعه همراه بیمار به صندوق و تحویل فرم تریاژ، دفترچه و پرداخت هزینه

صدور قبض صندوق بیمار توسط پرسنل صندوق

تحویل قبض صندوق به پرسنل حفاظت فیزیکی توسط بیمار یا همراه بیمار

آیا بیمار نیاز به بستری شدن در بخش دارد؟

بلی

خیر

انجام اقدامات مراقبت از بیمار توسط پزشک و پرستار

ارجاع بیمار/ همراه بیمار به صندوق حسابداری توسط پرستار تریاژ

مرآعه بیمار به صندوق و تحویل فرم تریاژ، دفترچه و پرداخت هزینه

صدور قبض صندوق بیمار توسط پرسنل صندوق

تحویل قبض صندوق به پرسنل حفاظت فیزیکی توسط بیمار یا همراه بیمار

انتظار بیمار در سالن انتظار اورژانس جهت نوبت ویزیت

صد زدن بیمار توسط پرسنل حفاظت فیزیکی جهت مرآعه به پزشک دستیار اول جهت ویزیت

هماهنگی با پرستار مسئول بخش مورد نظر توسط پرستار اورژانس

مرآعه بیمار به پذیرش اتاق عمل

تعیین نوبت عمل و رزرو عمل توسط پذیرش

راهنمایی بیمار برای مرآعه در تاریخ مشخص جهت انجام خدمات پاراکلینیکی

مرآعه بیمار در تاریخ مشخص به پذیرش

راهنمایی بیمار جهت بستری شدن در بخش بعد از انجام اقدامات پاراکلینیکی توسط پذیرش

مرآعه بیمار به واحد پاراکلینیکی جهت انجام اقدامات لازم

بستری شدن بیمار در بخش

انجام اقدامات مراقبت قبل از عمل توسط پرستار بخش

انجام اقدامات آمادگی قبل از عمل در بخش توسط پرستار بخش

ارجاع بیمار به اتاق عمل به همراه پرستار بخش

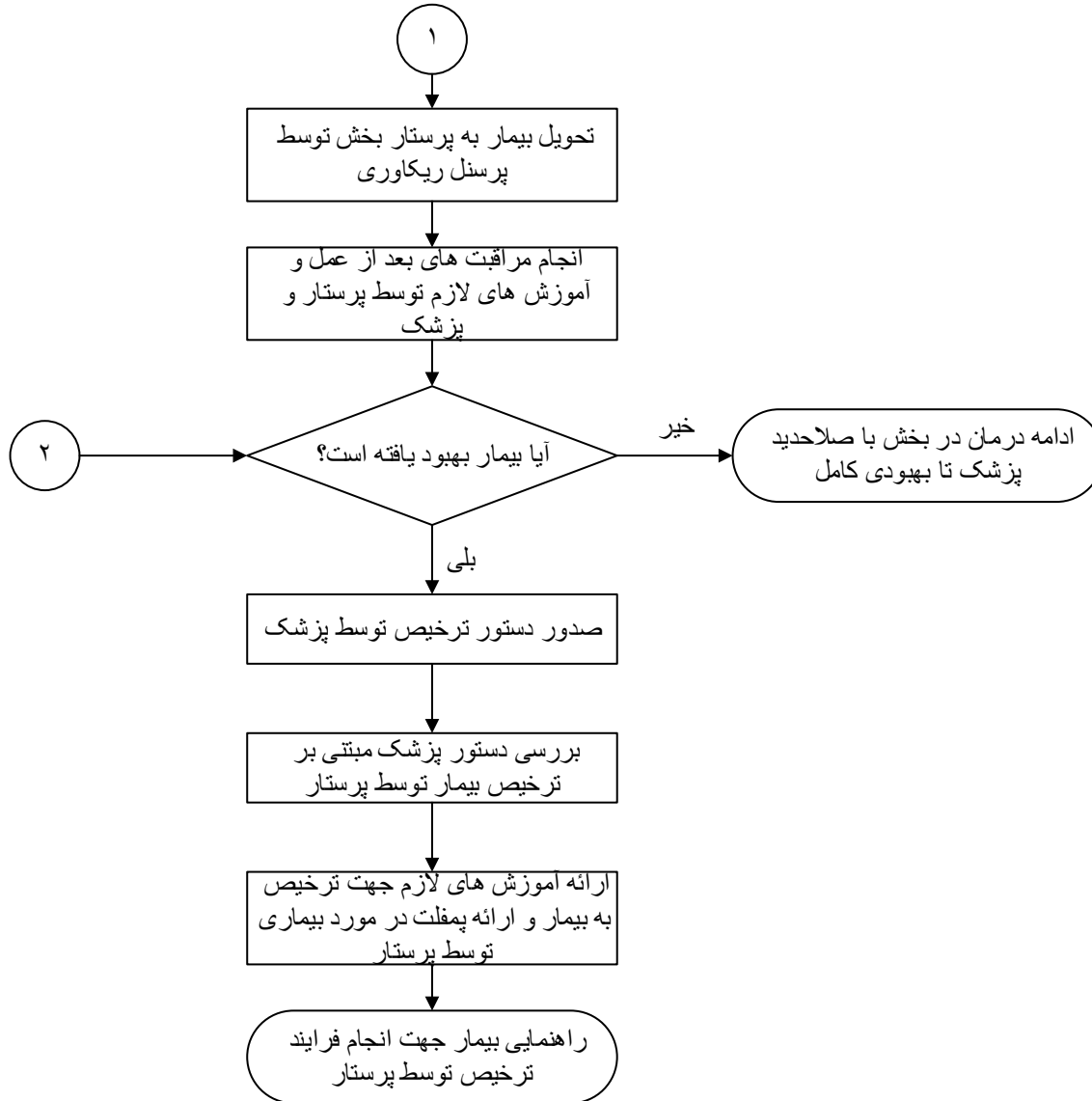
انجام عمل توسط تیم جراحی

ارجاع بیمار به ریکاوری بعد از عمل توسط پرسنل اتاق عمل

انجام اقدامات ریکاوری توسط پرستاران ریکاوری

1

2



صاحبان فرآیند: پرستاران اورژانس، بخش های بستری، اتاق عمل، ریکاوری، کارکنان پذیرش و حسابداری
مدت زمان فرآیند:

پذیرش اتاق عمل از ۱ ساعت الی ۳ ساعت

بستری شدن در بخش و عمل جراحی بعد از پذیرش بیمار و تعیین نوبت عمل در یک روز خاص (روز ترخیص بیمار بستگی به دستور پزشک دارد)

شاخص فرآیند: ضریب اشغال تخت، فاصله چرخش تخت